

Картка безбар'єрності



МІНРОЗВИТКУ



ЛУН



безбар'єрність

КАРТКА безбар'єрності об'єкта фізичного оточення за результатами проведення оцінки ступеня безбар'єрності вулиць (бульварів, проспектів, провулків тощо) і доріг між населеними пунктами

Загальна інформація про об'єкт фізичного оточення

1. Область

Вінницька

2. Район

Хмільницький

3. Територіальна громада

Козятинська

4. Населений пункт

м. Козятин

5. Назва дороги, вулиці, бульвару, проспекту, провулку, площі тощо

вул. Привокзальна

6. Тип об'єкта

вулиці, що входять до проекту безбар'єрні маршрути у населених пунктах

7. Координати старту оцінки ступеня безбар'єрності

49.712728277853294, 28.82572954002034

8. Координати фінішу оцінки ступеня безбар'єрності

49.70864069805245, 28.832901178591218

9. Протяжність ділянки оцінки (кілометрів)

1,2

10. Кількість обстежених перехресть і переходів вздовж вулиці (дороги)

5

11. Кількість обстежених зупинок громадського транспорту

0

12. Наявність підземних і наземних переходів

0

13. Посилання на фото- і відеоматеріали

Не заповнено

14. Дата проведення оцінки

09.09.2025

15. ПІБ та посада людини, яка вносить інформацію

Вовкодав Іван Володимирович, начальник управління ЖКГ

Залиште email для важливих сповіщень по доданій вами локації

jkg@komr.gov.ua

Критерії безбар'єрності для маломобільних груп населення

1. Пішохідні шляхи руху вздовж вулиці (дороги):

1) пішохідний шлях вільний від будь-яких перешкод для пішохідного руху, зокрема споруд, огорожень або конструкцій (споруд торговельно-побутового призначення, колон, різноманітних опор, інформаційних стендів, дорожніх огорож, стовпчиків, бетонних антипаркувальних півкуль тощо)

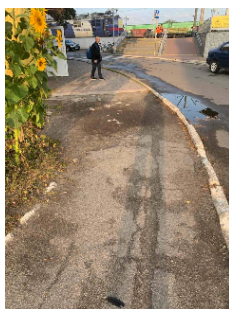
Ні

2) ширина по всій довжині пішохідного шляху із зустрічними рухом становить не менше ніж 1,8 метра

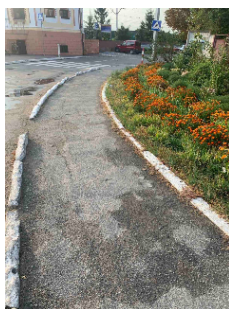
Критичність висока

Ні

Зображення 1/2:



Зображення 2/2:

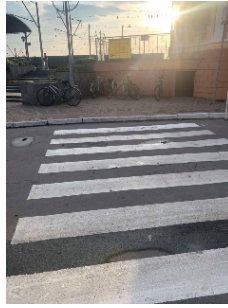


3) пішохідні шляхи руху, що перетинаються, поєднані на одному спільному рівні (наприклад, виконано пониження бордюрного каменю, пологі з'їзди)

Критичність висока

Так

Зображення 1/2:



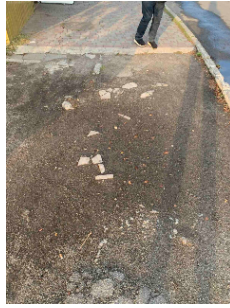
Зображення 2/2:



4) покриття по всій довжині пішохідної зони рівне, без вибоїн (без застосування як верхнього шару покриття насипних або крупноструктурних матеріалів, що перешкоджають пересуванню осіб з інвалідністю на кріслах колісних або із милицями)

Критичність висока

Ні



5) у разі коли поздовжній уклон пішохідних доріжок або тротуарів перевищує 5 відсотків (на 1 метр довжини по горизонтальній площині не більше ніж 5 сантиметрів підйому), облаштовані сходи і пандус або передбачено спеціальні пологі обхідні шляхи

Не застосовується

6) уздовж пішохідної доріжки наявні зовнішні стандартні тактильні направляючі: бордюрний камінь, газон, пішохідна доріжка, яка має з одного чи двох боків різне за фактурою покриття із стандартних матеріалів, комбіноване покриття, коли на пішохідних шляхах покладені різні типи тротуарної плитки, бруківки, асфальту, що відрізняються тактильно і за кольором

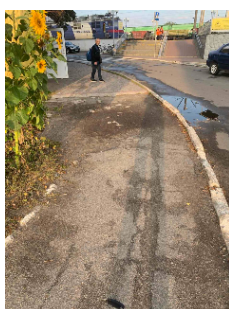
Критичність висока

Так

Зображення 1/2:



Зображення 2/2:



7) за відсутності стандартних тактильних направляючих уздовж пішохідної доріжки облаштована направляюча тактильна смуга, що позначає маршрут, має початок і кінець

Критичність висока

Не застосовується

8) на пішохідних шляхах руху відсутні сходи або наявні сходи і пандус, а за необхідності – підймальні платформи, вертикальні підйомники тощо

Критичність висока

Так

9) усі поодинокі сходинки замінені пандусами

Критичність висока

Не застосовується

10) уклон пандуса становить не більше ніж 8 відсотків (на 1 метр довжини по горизонтальній площині не більше ніж 8 сантиметрів підйому), ширина пандуса – не менше ніж 1,2 метра у проясненні, уздовж обох боків усіх сходів і пандусів встановлено огорожу із поручнями, поручні пандусів розташовані на висоті 0,7 і 0,9 метра, завершальні частини поручнів продовжені по горизонталі на 0,3 метра (як вгору, так і вниз)

Критичність висока

Не застосовується

11) усі сходи в межах одного маршу однакові за формою, шириною і висотою підйому сходинок, а також мають контрастне маркування кольором першої та останньої сходинки (ширина маркування горизонтальної площини ребра – не менше ніж 10 сантиметрів, вертикальної – не менше ніж 5 сантиметрів)

Критичність висока

Не застосовується

12) перед перешкодами, що становлять небезпеку для осіб з порушенням зору, а також паралельно до сходів, перед і після сходового маршу розташована попереджувальна тактильна смуга

Критичність висока

Ні

13) водостоки на тротуарах закриті решіткою із чарунками, розмір однієї із сторін якої становить не більше ніж 1,5 сантиметра

Так

2. Наземні переходи, перехрестя і транспортні розв'язки:

1) на пішохідних переходах із тротуарів і пішохідних доріжок наявні пологий з'їзд із уклоном не більше ніж 8 відсотків (на 1 метр довжини по горизонтальній площині не більше ніж 8 сантиметрів підйому) до пішохідних переходів (урівень із дорогою), пониження бортового каменю

Критичність висока

Ні

2) наявні попереджувальні тактильні смуги завширшки не менше ніж 0,3—0,6 метра перед виходом на проїзну частину на всю ширину пішохідного переходу

Критичність висока

Ні

3) на регульованих пішохідних переходах облаштовано звукове оповіщення для пішоходів про можливість безпечно здійснити перехід

Ні

4) пішохідні переходи та велосипедні переїзди мають контрастне маркування кольором та вуличне штучне освітлення в темний час доби

Ні

3. Надземні та підземні переходи (за наявності)

1) обладнані пандусами, ліфтами або підйомниками чи наявні наземні пішохідні переходи

Критичність висока

Не застосовується

2) уклон пандуса становить не більше ніж 8 відсотків (на 1 метр довжини по горизонтальній площині не більше ніж 8 сантиметрів підйому), ширина пандуса – не менше ніж 1,2 метра у просвіті, уздовж обох боків усіх сходів і пандусів встановлено огорожу із поручнями, поручні пандусів розташовані на висоті 0,7 і 0,9 метра, завершальні частини поручнів продовжені по горизонталі на 0,3 метра (як вгорі, так і внизу)

Не застосовується

3) у разі наявності ліфта ширина дверей ліфта у просвіті становить не менше ніж 0,9 метра, ширина кабіни – 1,1 метра, глибина кабіни – 1,4 метра, а також номери поверхів, зазначені на кнопках ліфта, продубльовані в тактильному вигляді і шрифтом Брайля

Не застосовується

Висновок

об'єкт є бар'єрним